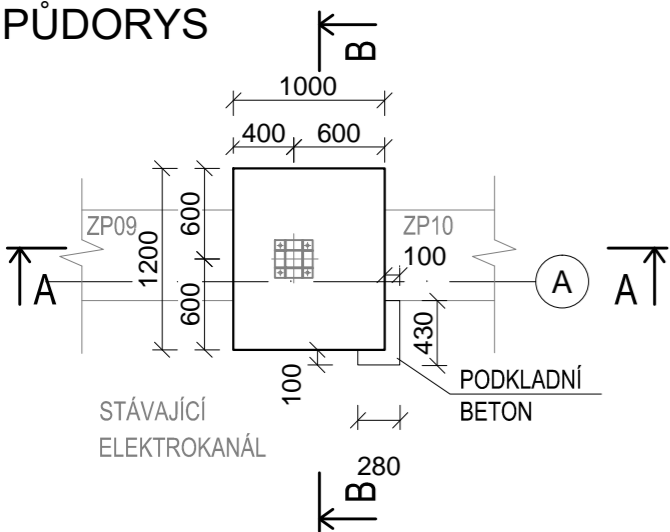


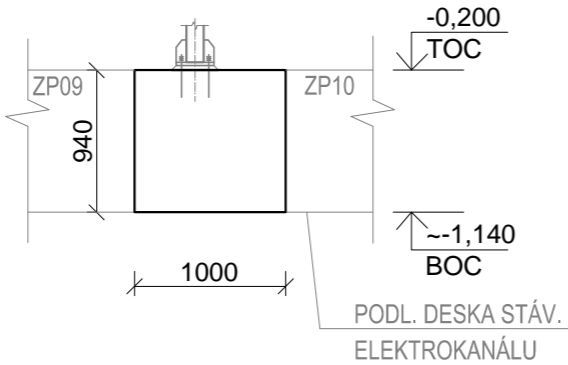
SO 542 DÍLNY MECHANICKÉ ÚDRŽBY A DÍLNY VEDLEJŠÍCH PROVOZŮ

ZÁKLAD Z05 - VÝKRES TVARU A VÝZTUŽE

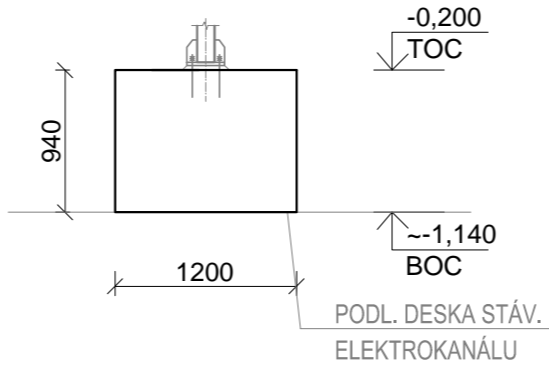
TVAR ZÁKLADU Z05
- PŮDORYS



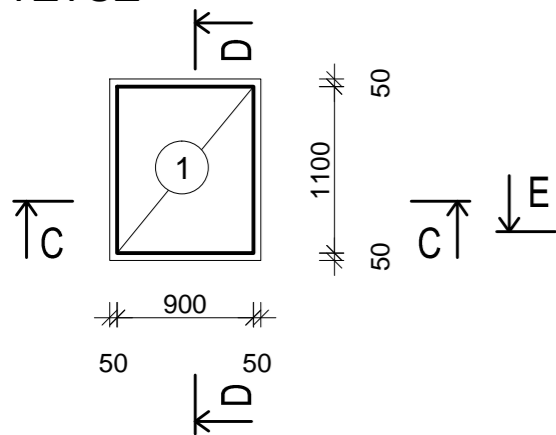
ŘEZ A - A



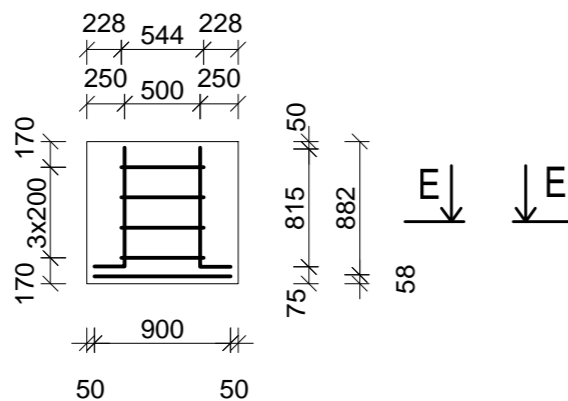
ŘEZ B - B



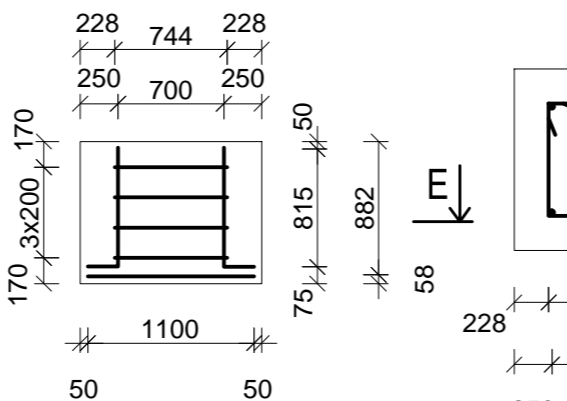
VÝZTUŽ DNA - SPODNÍ
VÝZTUŽ



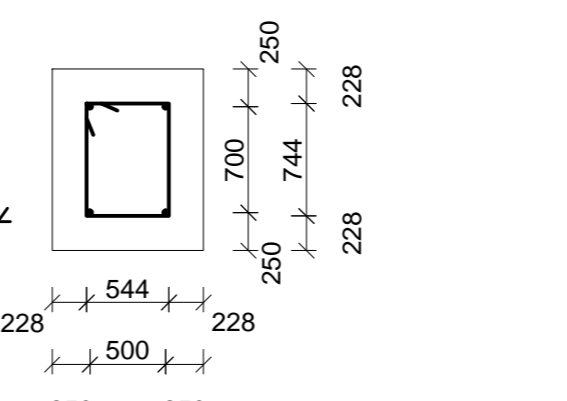
ŘEZ C - C



ŘEZ D - D



ŘEZ E - E



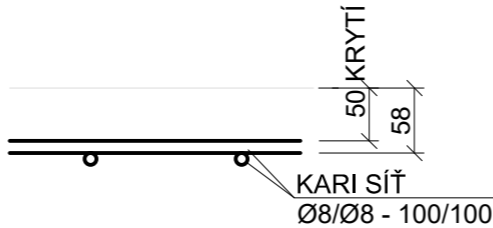
1 KARI SÍŤ Ø8/Ø8 - 100/100 - 1 ks

2 Ø16 / 1015 - 4 ks

3 Ø8 / 2780 - 4 ks

TABULKA VÝZTUŽE

OZN.	PROFIL	DÉLKA (m, m²)	POČET ks	DÉLKA CELKEM (m, m²)			HMOTNOST (kg/m, kg/m²)	HMOTNOST CELKEM(kg)	POZNÁMKA
				Ø8	Ø16	KARI SÍŤ			
1	Ø8/Ø8 100x100	0,990	1			0,99	7,900	7,82	KARI SÍŤ 1,10x1,10
2	Ø16	1,015	4		4,06		1,578	6,41	
3	Ø8	2,780	4	11,12			0,395	4,39	
DÉLKA CELKEM (m)				16,17					
HMOTNOST CELKEM (kg)				18,62					



POZNÁMKA:

- VŠECHNY ROZMĚRY STÁVAJÍCÍCH KONSTRUKCÍ NUTNO OVĚŘIT NA STAVBĚ DLE SKUTEČNÉHO STAVU. ROZMĚRY ZÁKLADU PŘÍZPŮBIT SKUTEČNOSTI, UPRAVIT DLE POKYNŮ AD NA STAVBĚ.
- TOC = HORNÍ HRANA BETONU
BOC = SPODNÍ HRANA BETONU
- PŘED BETONÁŽÍ ZÁKLADU JE NUTNO STÁVAJÍCÍ BETONOVOU PODLAHU STÁVAJÍCÍHO ELEKTROKANÁLU DŮKLADNĚ OČISTIT A ODMASTIT
- PŮDORYSNÁ POLOHA ZÁKLADU VIZ VÝKRES 21-03-01-SO542-02-003 PŮDORYS ZÁKLADŮ - ČÁST 1

TABULKA VÝKAZU MATERIÁLŮ:

POPIS	MNOŽSTVÍ
BETON C 25/ 30	cca 1,13 m³
PODKLADNÍ BETON C12/15	cca 0,01 m³
OCELOVÁ VÝZTUŽ	18,62 kg

BETON dle ČSN EN 1992: C 25/30- XC2 - CI 0,20 - S3

OCEL: B500B

PROVÁDĚCÍ TŘÍDA dle ČSN-EN 13670 : 2

KRYTÍ VÝZTUŽE min 50mm

ROZMĚRY VÝZTUŽE JSOU VZTAŽENY K OSÁM PRUTŮ

U KARI SÍTÍ VÝZTUŽE JSOU VZTAŽENÉ K PRŮNIKU KARI SÍTĚ

0,000 = 252,620 m.n.m

SOUŘADNICOVÝ SYSTÉM JTSK, VÝŠKOVÝ SYSTÉM B.p.v.

OPTIMALIZACE POMOČNÝCH PROVOZŮ

STAVBA OPTIMALIZACE POMOČNÝCH PROVOZŮ		INVESTOR STAVBY SAKO Brno, a.s. Jedovnická 4247/2 628 00 Brno		Č. VYHOTOVENÍ
MÍSTO STAVBY SAKO Brno, a.s. Jedovnická 4247/2, Brno		JMÉNO		REVIZE ČÍSLO
		DATUM		
		PODPIS		
		PROJEKTANT	KONTROLOVAL	

STUPEŇ PD:	DPS	JMÉNO	Ing. E. Bušanská	Ing. J. Novotný	Ing. P.Otépková
ZAK.ČÍSLO:	21-03-01	DATUM	02/2022	02/2022	02/2022
MĚŘITKO:	1:50	PODPIS			
		PROJEKTANT	KONTROLOVAL	VED. PROJEKTANT	
ALEF BRNO spol. s r.o. Smetanova 3 602 00 BRNO IČO: 469 81 594 tel./fax: 00420 541249171 e-mail: info@alefbrno.cz		NÁZEV VÝKR. SO 542 DÍLNY MECHANICKÉ ÚDRŽBY A DÍLNY VEDLEJŠÍCH PROVOZŮ 02 - BETONOVÉ KONSTRUKCE ZÁKLAD Z05 - VÝKRES TVARU A VÝZTUŽE			
		ČÍSLO VÝKR. 21-03-01-SO542-02-027			ČÁST: D.1.2